



Foto: Lucas Tiefenthaler



*Preisliste*  
2023/2024

HOTEL & CHALET  
★★★★★  
BELLEVUE



# Hotel & Chalet Bellevue

## Kinderpreise

gültig im Zusatzbett im  
Elternschlafzimmer

0 - 3 Jahre	40 Euro pro Tag
4 - 6 Jahre	70 % Ermäßigung
7 - 10 Jahre	50 % Ermäßigung
11 - 14 Jahre	40 % Ermäßigung
ab 15 Jahre	30 % Ermäßigung

## Anreise

Die Zimmer sind ab 15 Uhr bezugsfertig, und werden bis 18 Uhr reserviert, falls keine spätere Anreisezeit mit der Rezeption vereinbart wurde. Es ist uns leider nicht möglich, eine bestimmte Zimmernummer beziehungsweise Etage zu bestätigen. Bei verspäteter Ankunft wird der volle Zimmer oder Apartmentpreis berechnet.

## Abreise

Bei vorzeitiger Abreise wird das Zimmer ohne Halbpension, das Apartment voll berechnet. Am Abreisetag sind die Zimmer bis 10.30 Uhr freizugeben.

## Spätankünfte

Bei Anreise nach 18.00 Uhr bitten wir um eine telefonische Verständigung sowie Bekanntgabe einer Mobilnummer.

## Wochenendbuchungen

Freitag – Sonntag verrechnen wir den Hochsaisonpreis des jeweiligen Zimmers oder Appartements.

## Reiserücktrittsversicherung

Gerne senden wir Ihnen die Informationen einer Reiserücktritts-Versicherung. Sie können diese auch selbst abrufen unter der Internetadresse [www.europaeische.at](http://www.europaeische.at)

## Reservierungsbestätigung

Für eine fixe Reservierung bitten wir Sie um eine Anzahlung in der Höhe von 50% (ohne Bankspesen), auf unser unten genanntes Konto zu überweisen.

## Bankverbindung

Raiffeisenbank Lech,  
Bankleitzahl 37449, Konto Nr. 14.985  
BIC Code: RVVGAT2B449,  
IBAN AT353744900000014985  
Weiters akzeptieren wir EC-Karte,  
Maestro, VISA, MASTER Card.

## Skipass

Wir können Ihnen direkt an der Rezeption Ihren Skipass erstellen. Sie haben keine Wartezeit am Lift und können Ihr Skivergnügen vor unserem Hotel starten. Die Skipässe können nur gegen Barzahlung oder mit EC-Karte beglichen werden.

**Bei Zahlung mit einer Kreditkarte oder Depitkarte verrechnen wir zusätzlich 2 % Spesen auf den Gesamtbetrag.**

## Erholungsbereich

Freie Benützung unseres kleinen Relax-Bereiches mit Sauna, Biosauna und Dampfbad. **Wir bitten um Verständnis, dass Kinder bis 16 Jahre absolut keinen Zutritt haben.**

## Massagen

Auf Voranmeldung bietet unsere Masseur/in verschiedene Sportmassagen an.

## Internetzugang

Wir bieten Ihnen einen kostenlosen Internetzugang im Hotel an.

## Spiel und Spaß

Im Hotel stehen Tischtennis, Tischfußball gratis zur Verfügung.

## Stornobedingungen

Die Allgemeinen Geschäftsbedingungen für die Hotellerie 2006 sind ersichtlich auf [www.bellevue-lech.com](http://www.bellevue-lech.com)

Bei einer Stornierung werden folgende Stornogebühren vom gesamten Arrangementpreis verrechnet:

- bis 1 Monat vor dem Ankestungstag 40 %
- bis 1 Woche vor dem Ankestungstag 70 %
- in der letzten Woche vor dem Ankestungstag 90 %

## Child rates

only applicable for children occupying an extra bed in their parents' room

0 -3 years of age	40 Euro per day
4 - 6 years of age	70 % reduction
7 - 10 years of age	50 % reduction
11 - 14 years of age	40 % reduction
by 15 years of age	30 % reduction

# General Business Conditions

## Arrival

Rooms are ready for occupancy from 3 p.m. on and are reserved for you until 6 p.m. unless you have notified the front desk of your later arrival time. Unfortunately, we cannot confirm to you a specific room number or floor. In case of delayed arrival the full room- or apartment price is invoiced.

## Departure

In case of advanced departure, rooms are invoiced without half-board, and apartments are fully invoiced. On the day of departure, you have to check out of your room before 10.30 a.m.

## Late arrival

Please let us know if your arrival is after 6 p.m. with a mobile-phone-number.

## Weekend bookings

(Friday to Sunday) we charge the whole season the regular high season prices of the different room categories.

### **Hotel cancellation insurance**

We will gladly send you some information of an insurance company. At the following internet address you can have a look at the information yourself (e.g. on travel cancellation):  
[www.europaeische.at](http://www.europaeische.at)

### **Confirmation of reservation**

For an effective reservation we would respectfully ask you to make a down payment in the amount of 50% stays to our account mentioned below (without any bankfees).

### **Banking account**

Raiffeisenbank Lech  
Bank code: 37449, Account number: 14.985  
BIC Code: RVVGAT2B449  
IBAN AT 353744900000014985  
In addition we accept EC cards, Maestro, VISA, MASTER Card.

### **Ski pass**

We can print out your ski pass directly at the front desk. Therefore, you can let the fun begin at once in front of our hotel because you won't have to deal with queuing time at the lift. The ski passes can be paid only by cash or maestro card.

**If you pay with credit or debit card we will charge extra 2 % on the whole amount.**

### **Recreation area**

Free use of our little spa area with sauna, bio sauna and Turkish steam bath.  
**Children of under 16 are strictly prohibited from entering the spa area, and we thank you for your understanding.**

### **Massage**

By appointment our masseur offers various sports massages.

### **Internet access**

We offer you free Internet access in our hotel.

### **Games and fun**

In our hotel you can play table tennis, table football free of charge.

### **The official Terms and Conditions of the Austrian Hotel Authorities**

See the T&C 2006 on our website  
[www.bellevue-lech.com](http://www.bellevue-lech.com)

In the case of cancellation, the following charges will apply with regard to the total cost of the holiday:

- up to 1 month before the planned arrival date 40 %
- up to 1 week before the planned arrival date 70 %
- less than a week before the planned arrival date 90 %

# Preise Hotel Winter

## Tariff Hotel Winter / 2023'24

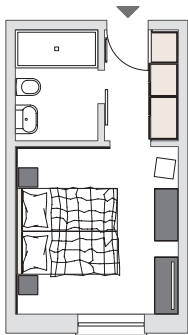
	30% Vorsaison 08.12.2023 - 15.12.2023		Weihnachten, Silvester & Fasching 23.12.2023 – 06.01.2024 10.02.2024 – 17.02.2024		Hochsaison 03.02.2024 - 10.02.2024 17.02.2024 - 02.03.2024		20% Nebensaison II 15.12.2023 – 23.12.2023 06.01.2024 – 03.02.2024 09.03.2024 – 23.03.2024 30.03.2024 - 06.04.2024		10% Nebensaison I 02.03.2024 - 09.03.2024 23.03.2024 - 30.03.2024	
	bis 5 Nächte	ab 5 Nächte	bis 5 Nächte	ab 5 Nächte	bis 5 Nächte	ab 5 Nächte	bis 5 Nächte	ab 5 Nächte	bis 5 Nächte	ab 5 Nächte
<b>DZ Standard</b>	174	164	249	239	244	234	198	188	221	211
<b>DZ Nord</b>	183	173	261	251	256	246	207	197	232	222
<b>DZ Süd</b>	192	182	274	264	269	259	218	208	243	233
<b>Einzelzimmer</b>	192	182	274	264	269	259	218	208	243	233
<b>Suite Rüfikopf</b>	223	213	318	308	313	303	253	243	283	273
<b>Suite Hasenfluh</b>	214	204	306	296	301	291	243	233	272	262
<b>Suite Schlegelkopf</b>	214	204	306	296	301	291	243	233	272	262
<b>Suite Schafberg</b>	230	220	329	319	324	314	262	252	293	283

Weihnachts- und Silvesteraufschlag

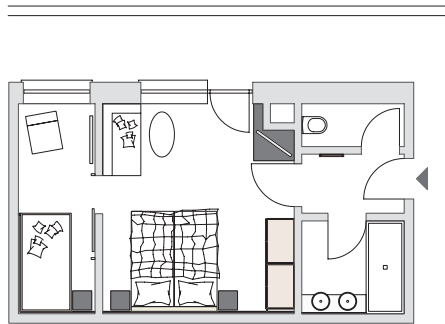
EUR 80,- pro Person (Kinder bis 12 Jahre: EUR 40,-)

Die Ortstaxe von Euro 3,80 (Änderungen vorbehalten) pro Person/Nacht (ab 14 Jahren) wird zusätzlich zum Zimmerpreis eingehoben. Extra charge of local tax; Euro 3,80 (might change) per person/night (from 14 years on)

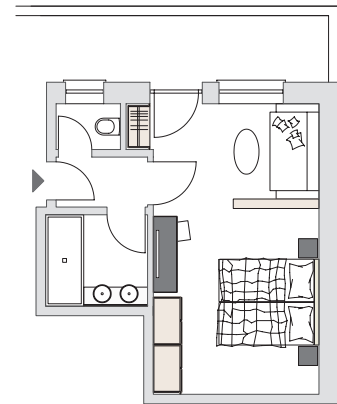
**DZ Standard**  
**20m<sup>2</sup>**



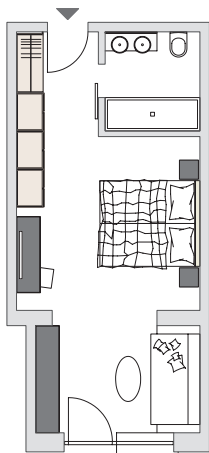
**Zimmerkombination Nordbalkon**  
**33m<sup>2</sup>**



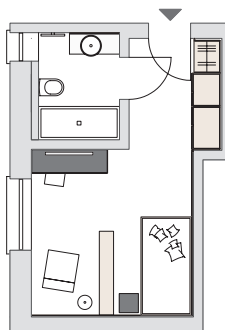
**DZ Nordbalkonzimmer**  
**29m<sup>2</sup>**



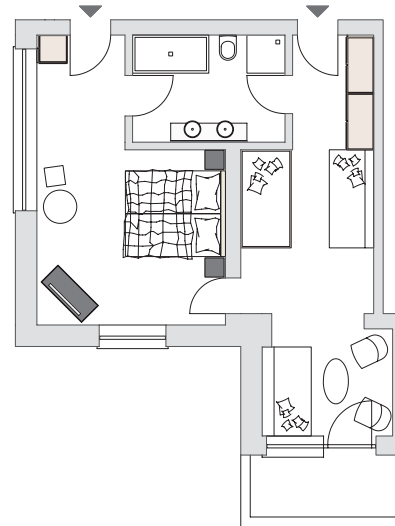
**DZ Südbalkonzimmer**  
**30m<sup>2</sup>**



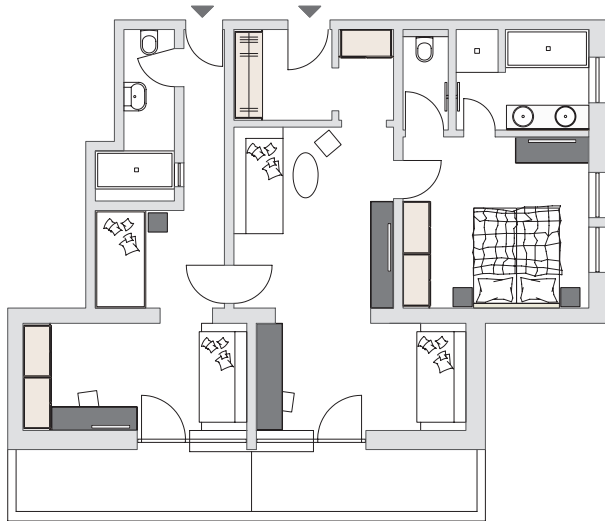
**Einzelzimmer**  
**20m<sup>2</sup>**



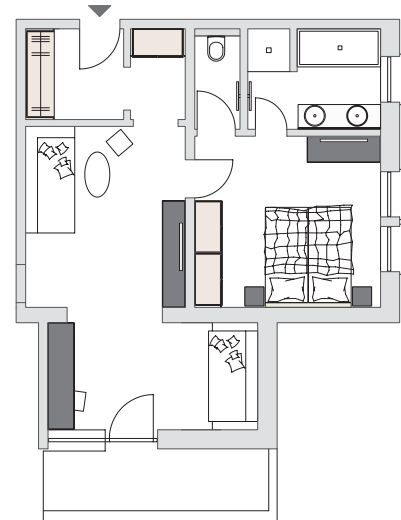
**Suite „Hasenfluh“**  
**46m<sup>2</sup>**



**Suite „RüfiKopf“ mit Ez**  
**75m<sup>2</sup>**

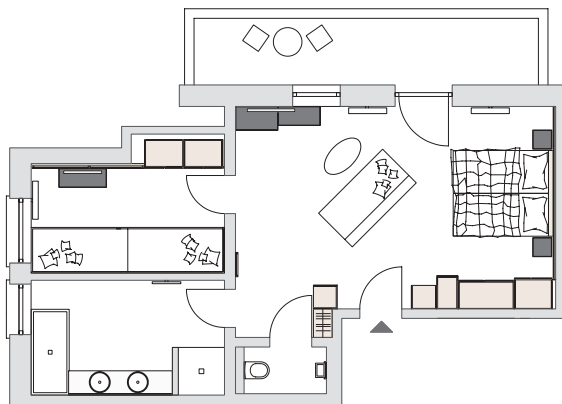


**Suite „RüfiKopf“ ohne Ez**  
**51m<sup>2</sup>**

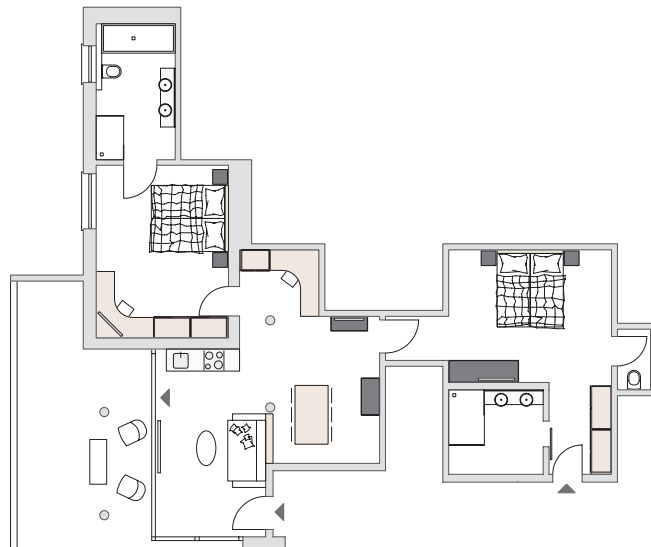




Suite „Schlegelkopf“  
51m<sup>2</sup>



Suite „Schafberg“  
86m<sup>2</sup>



## *Konditionen Hotel* *Conditions Hotel*



### **Unsere Preise sind pro Person und Tag inkl. folgender Leistungen:**

**Halbpension** (Frühstücksbuffet, Abendessen mit 5 Gängen), Service, Steuern, Dampfbad, Biosauna und Sauna. Ein Garagenplatz je Zimmer.

Alle Zimmer sind ausgestattet mit Föhn, Bademantel, Color-TV, Radio, Direktwahl-Telefon, Safe, Minibar.

Wir bitten um Verständnis, dass Kinder bis 16 Jahre absolut keinen Zutritt zum Relax-Bereich haben.

Für nicht eingenommene Mahlzeiten ist es uns nicht möglich, eine Rückvergütung zu gewähren. Bitte beachten Sie, dass wir keine veganen, glutenfreien, laktosefreien und allergikergerechten Mahlzeiten und Menüs anbieten.

Wir bieten KEIN komplett vegetarisches 5-Gang Menü an, ausgenommen für Pescetarier. Mitgebrachte Lebensmittel dürfen wir nicht verarbeiten.

Hunde sind im Hotel nicht erlaubt.

Die Ortstaxe von Euro 3,80 (Änderungen vorbehalten) pro Person/Nacht (ab 14 Jahren) wird zusätzlich zum Zimmerpreis eingehoben.

### **Our rates are per person per day and include:**

**Half-board** (buffet breakfast, five course dinner), service, all rates incl. VAT, excl. local tax, vapour bath, bio sauna and sauna. Parking of one car in the garage per room.

All rooms are fitted with hair dryer, bath robe, colour-TV, radio, direct dial telephone, safe, minibar.

Children of under 16 are strictly prohibited from entering the spa area, and we thank you for your understanding.

Unfortunately, we cannot grant reimbursements for meals not taken. Please note that we are unable to offer meals or set menus catering for vegan, gluten- and lactose-free or allergy related diets.








We are also unable to offer a complete 5-course set menu suitable for vegetarians, with the exception of those who include fish in their diet. We are not permitted to prepare food that guests have brought with them.

Dogs are not allowed in the hotel.

**Extra charge of local tax;** Euro 3,80 (might change) per person/night (from 14 years on).

# Preise Chalet Saison

## Tariff Chalet Saison / 2023'24

	30%		Weihnachten, Silvester & Fasching		Hochsaison		20%		10%	
	Vorsaison		Weihnachten, Silvester & Fasching		Hochsaison		Nebensaison II		Nebensaison I	
	08.12.2023 - 15.12.2023		23.12.2023 – 06.01.2024 10.02.2024 – 17.02.2024		03.02.2024 - 10.02.2024 17.02.2024 - 02.03.2024		15.12.2023 – 23.12.2023 06.01.2024 – 03.02.2024 09.03.2024 – 23.03.2024 30.03.2024 - 06.04.2024		02.03.2024 - 09.03.2024 23.03.2024 - 30.03.2024	
	bis 5 Nächte	ab 5 Nächte	bis 5 Nächte	ab 5 Nächte	bis 5 Nächte	ab 5 Nächte	bis 5 Nächte	ab 5 Nächte	bis 5 Nächte	ab 5 Nächte
<b>Appartement A</b> 	311	301	450	440	440	430	354	344	397	387
<b>Appartement B</b> 	285	275	412	402	402	392	324	314	363	353
<b>Appartement C</b> 	293	283	424	414	414	404	333	323	374	364
<b>Appartement D</b> 	311	301	450	440	440	430	354	344	397	387
<b>Appartement F</b> 	456	446	657	647	647	637	520	510	584	574
<b>Appartement E</b> 	239	229	346	336	336	326	271	261	304	294
<b>Suite Schafberg</b> 	547	537	787	777	777	767	624	614	701	691

Weihnachts- und Silvesteraufschlag

EUR 80,- pro Person (Kinder bis 12 Jahre: EUR 40,-)

Die Ortstaxe von Euro 3,80 (Änderungen vorbehalten) pro Person/Nacht (ab 14 Jahren) wird zusätzlich zum Zimmerpreis eingehoben. Extra charge of local tax; Euro 3,80 (might change) per person/night (from 14 years on)

## Appartements

Großzügige Appartements für 2 - 5 Personen, komplett ausgestattet mit Geschirr und Wäsche, Spülmaschine, SAT-TV mit vielen internationalen Programmen, Balkon.

**Tagespreise ohne Verpflegung**, inklusive 6 Tage Reinigung (nicht Küche), Sauna, Bio-Sauna, Dampfbad, Strom, Heizung, exkl. Ortstaxe.

**Wir bitten um Verständnis, dass Kinder bis 16 Jahre zum Relax-Bereich absolut keinen Zutritt haben.**

**Gerne bieten wir Ihnen im Hotel Frühstück und Abendessen an:**

Frühstücksbuffet EUR 28,-	für Kinder bis 12 Jahre: EUR 16,-
Halbpension EUR 90,-	für Kinder bis 12 Jahre: EUR 45,-
Abendessen (3 Gänge) EUR 60,-	für Kinder bis 12 Jahre: EUR 40,-
Abendessen (5 Gänge) EUR 70,-	für Kinder bis 12 Jahre: EUR 45,-

**Bitte beachten Sie, dass wir keine veganen, glutenfreien, laktosefreien und allergikergerechten Mahlzeiten und Menüs anbieten.**

**Wir bieten KEIN komplett vegetarisches 5-Gang Menü an, angenommen für Pescetarier. Mitgebrachte Lebensmittel dürfen wir nicht verarbeiten.**

**Zusatzbett EUR 80,-**

**Hunde ohne Futter pro Tag EUR 40,-.**

**Garagenplatz** auf Anfrage möglich, Kosten pro Tag EUR 15,-  
Pro Appartement steht 1 Parkplatz zur Verfügung.

Die Tagespreise sind pro Appartement für bis zu 4 Personen.  
Für jede weitere Person werden EUR 80,- berechnet.

Die Ortstaxe von Euro 3,80 (Änderungen vorbehalten) pro Person/  
Nacht (ab 14 Jahren) wird zusätzlich zum Zimmerpreis eingehoben.

## Apartments

Generous apartments for 2 - 5 persons, completely equipped with dishes and laundry, dishwasher, SAT-TV with many international programmes, balcony.

**Rates per day without half-board** including 6 days cleaning (except kitchen), sauna, bio sauna and Turkish steam bath all linen, electricity, excl. local tax.

**Children of under 16 are strictly prohibited from entering the spa area, and we thank you for your understanding.**

**In our hotel we gladly offer you buffet-breakfast and dinner for:**

Buffet-breakfast EUR 28.00	children up to 12 years: EUR 16.00
Half board EUR 90.00	children up to 12 years: EUR 45.00
Three course dinner EUR 60.00	children up to 12 years: EUR 40.00
Five course dinner EUR 70.00	children up to 12 years: EUR 45.00

**Please note that we are unable to offer meals or set menus catering for vegan, gluten- and lactose-free or allergy related diets.**

**We are also unable to offer a complete 5-course set menu suitable for vegetarians, with the exception of those who include fish in their diet. We are not permitted to prepare food that guests have brought with them.**

**Additional bed EUR 80.00**

**Dogs without food EUR 40.00 per day.**

**Parking** lot in our garage EUR 15.00 per day (advance booking required). There is 1 parking lot for each apartment.

Daily prices per apartment for up to 4 persons.  
For every additional person EUR 80.00 are charged

Extra charge of local tax; Euro 3,80 (might change) per person/night  
(from 14 years on).

## Appartement „A“



## Appartement „B“



## Appartement „C“



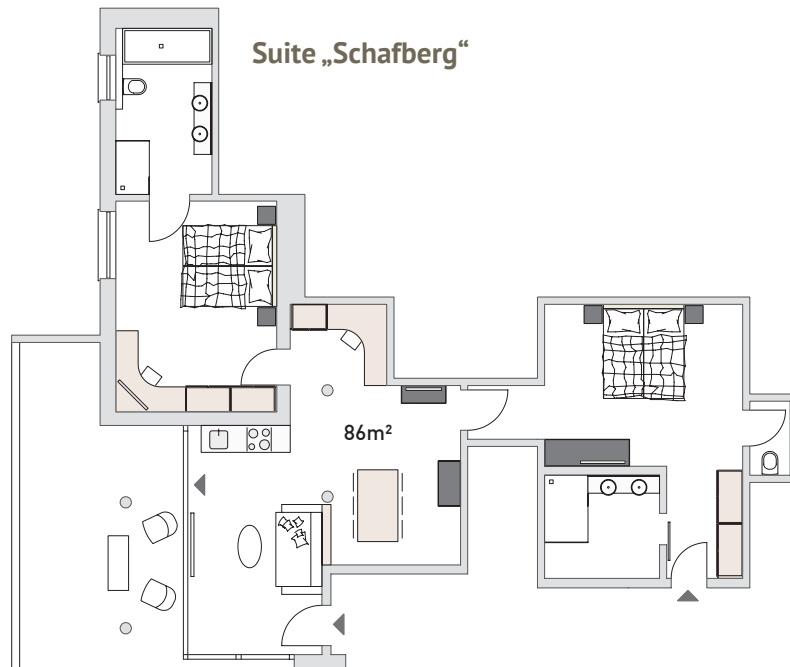
## Appartement „D“



## Appartement „F“



## Suite „Schafberg“



Abweichungen der verschiedenen  
Appartement-Typen sind möglich

# *Pauschalen Winter / Packages Winter*

**Liebe Gäste,**

**liebe Konsumenten/-innen,**

wir haben bisher Pauschalen angeboten, die Übernachtungen in unserem Hotel Bellevue sowie die Skipässe für den entsprechenden Zeitraum inkludiert haben. Die von uns angebotene andere touristische Leistung „Skipass“ lag wertmäßig jeweils unter 25 % unserer Pauschalpreise. Entsprechend sind wir davon ausgegangen, dass wir nicht in den Anwendungsbereich des Pauschalreisegesetzes (PRG) bzw. der Pauschalreiseverordnung fallen.

Mit Schreiben vom 10. März 2020 hat uns der Verein für Verbraucherinformation (VKI) beschuldigt gegen § 6 PRG iVm § 3 ff Pauschalreiseverordnung zu verstoßen. Darin sind insbesondere die Verpflichtung zu einer Insolvenzabsicherung für die Erstattung geleisteter Zahlungen an die Reisenden im Falle unserer Insolvenz vorgesehen und die Absicherung (zB Versicherung oder Bankgarantie, etc.) ist in das Reiseinsolvenzabsicherungsverzeichnis (GISA) einzutragen (§ 7 Abs 1 Pauschalreiseverordnung). Nähere Details entnehmen Sie bitte aus dem Auszug des Schreibens der VKI. (nächste Seite)

In Reaktion auf die oben genannten Vorwürfe haben wir eine neuerliche rechtliche Beurteilung der Frage, ob wir in den Anwendungsbereich des PRG bzw. der Pauschalreiseverordnung fallen, vorgenommen. Trotz der Tatsache, dass der Skipass wertmäßig die Grenze von 25 % unserer Pauschalangebote nicht überschreitet, kann dieser allerdings als ein wesentliches Merkmal der Kombination eingestuft werden oder zumindest unsere Angebote diese als wesentliches Merkmal beworben haben. Damit fällt man in den Anwendungsbereich des PRG bzw. der Pauschalreiseverordnung.

Wir teilen somit die Rechtsansicht des VKI und entschuldigen uns bei all unseren Gästen und Konsumenten/-innen. Wir haben uns entschieden die Pauschalen mit anderen touristischen Leistungen (insbesondere Skipass) aus dem Programm zu nehmen. Damit bieten wir ab sofort keine Pauschalreisen als Reiseveranstalter mehr an und schließen keine solche Pauschalreiseverträge mehr ab. Als kleines Familienunternehmen sind für uns die Regelungen im PRG und der Pauschalreiseverordnungen mit einem zu hohen Administrations- und Verwaltungsaufwand



## Auszug aus dem Schreiben des VKI

verbunden, die unsere kleine Organisation überfordern. Mit der Entscheidung solche Pauschalen zukünftig nicht mehr anzubieten, ist keine Wiederholungsabsicht mehr gegeben und entsprechend werden wir uns keine weiteren Verstöße gegen das PRG oder die Pauschalreiseverordnung zu Schulden kommen lassen.

Liebe Gäste und Konsumenten/-innen, zu guter letzt aber auch eine gute Nachricht. Wir werden Ihnen selbstverständlich auch in Zukunft wieder attraktive Abschläge von unseren Zimmerpreisen, für Mehrtagesaufenthalte und auch in den Nebensaisonzzeiten, anbieten.

Wir freuen uns Sie bald wieder als unsere Gäste begrüßen zu dürfen.

Ihr Gastgeber Alexander Wolf

Hotel Bellevue Wolf GmbH

### Verstoß gegen § 6 PRG iVm § 3 ff Pauschalreiseverordnung – Abmahnung

Sehr geehrte Damen und Herren!

Es gehört zu den statutarischen Aufgaben des Vereines für Konsumenteninformation, die Interessen der Verbraucher durch Aufklärung und Beratung wahrzunehmen.

Der Verein für Konsumenteninformation ist gemäß § 29 Konsumentenschutzgesetz (KSchG) berechtigt, Unterlassungsansprüche wegen Verstößen gegen die Umsetzung von EU-Verbraucherschutz-Richtlinien (§ 28a KSchG) gerichtlich geltend zu machen.

Sie betreiben das Hotel Bellevue in Lech, bei dem sie verschiedene Pauschalangebote auch an VerbraucherInnen in Österreich richten. Dabei bieten Sie unter anderem Ski-Pauschalen an, bei denen neben der Übernachtung im Hotel Bellevue und verschiedenen Hoteleigenen Wellness-Leistungen insbesondere auch ein Skipass (zB „Arlberg Sonnenskilauf Pauschale“ oder „Oster Pauschale“ jeweils mit 6-Tages Skipass bei 7-nächtigem Aufenthalt) für das gesamte Arlberg Skigebiet im Preis inkludiert sind. Bei diesen von Ihnen angebotenen Ski-Pauschalen handelt es sich um Pauschalreisen iSd § 2 PRG bzw § 2 Pauschalreiseverordnung, da Sie die Unterbringung der Personen in Kombination mit einer anderen touristischen Leistungen nämlich den Ski-Pässen anbieten.

Als Reiseveranstalter (Reiseleistungsausübungsberechtigter) der oben erwähnten Pauschalreisen sind sie nach § 3 ff Pauschalreiseverordnung verpflichtet eine Insolvenzabsicherung für die Erstattung geleisteter Zahlung an die Reisenden im Fall ihrer möglichen Insolvenz als Reiseveranstalter vorzusehen und die Absicherung (Versicherung, Bankgarantie oder Garantieerklärung einer Körperschaft öffentlichen Rechts) in das Reiseinsolvenzabsicherungsverzeichnis (GISA) einzutragen (§ 7 Abs 1 Pauschalreiseverordnung).

Dadurch, dass Sie Pauschalreisen anbieten und Pauschalreiseverträge abschließen ohne über die in Umsetzung der Pauschalreise-RL 2015/2302 nach § 6 PRG iVm § 3 ff Pauschalreiseverordnung verlangte Insolvenzabsicherung zu verfügen, verstoßen Sie gegen ein gesetzliches Gebot und beeinträchtigen dadurch die allgemeinen Interessen der Verbraucher.

Zur Vermeidung eines gerichtlichen Unterlassungsverfahrens laden wir Sie ein, die in der Anlage beigefügte – durch eine Vertragsstrafevereinbarung gesicherte – Unterlassungserklärung binnen der angemessenen Frist von 14 Tagen, einlangend bei uns bis spätestens

31. März 2020

abzugeben.

Vorsorglich weisen wir Sie darauf hin, dass wir im Lichte des § 28 Abs 2 KSchG nur die Abgabe einer mit Vertragsstrafe gesicherten Unterlassungserklärung als Erledigung unseres Anspruches ansehen.

Wir ersuchen Sie nunmehr, eine der in 2facher Ausfertigung beigefügten vorbereiteten Unterlassungserklärungen innerhalb der gesetzeten Frist firmenmäßig zu unterzeichnen und an uns zurück zu senden.

Mit freundlichen Grüßen 



HOTEL & CHALET  
★ ★ ★ ★  
**BELLEVUE**

Hotel Bellevue Wolf GmbH  
Tannberg 361  
A-6764 Lech am Arlberg

Tel.: +43 (0)5583 - 2494  
Fax: +43 (0)5583 - 249443  
info@bellevue-lech.com  
www.bellevue-lech.com